

EIINS für ALLE

Mit Herz und Hirn für Mensch und Mitbestimmung

Liebe Kolleginnen, liebe Kollegen,

auch wenn man sich nicht wirklich in der Seekriegsführung auskennt, so kann man schnell herausfinden: Ein **Flottenverband** hat immerhin ein Kommando, eine Formation, eine Strategie und eine Mission. Ein Verbund erinnert erst mal an einen **Verkehrsverbund**, der genau das Gegenteil von dem ist, was den Flottenverband ausmacht – außer: der Kunde kann mit einem Ticket durch verschiedene Verbundgebiete reisen.

Der Begriff "**Flottenverband**" ist eine exklusive Erfindung der Siemens AG und taucht nirgendwo sonst auf. Ehrlicherweise könnte man auch gleich von der **Holding** sprechen, zu der die Reise geht. Die Divisions und Zentralen spüren die Auswirkungen dieses Umbaus bereits. Wir werden die Effekte auf die Belegschaft so gut es geht abfedern.

Gerd Völksen
CT RDA BAM



ERA-Leistungsbeurteilung:

Tommy Jürgensen, Betriebsrat der EIINS und Sprecher des Personalausschusses hat sich die **Leistungsbeurteilung (LBU)** vorgenommen. Laut Tarifvertrag muss die LBU einen Durchschnittswert von 14% über den gesamten Betrieb ausweisen. Nachdem die Betriebsleitung auf eine signifikante Abweichung nach unten hingewiesen wurde, zumal der Durchschnittswert permanent erfüllt sein muss, gab es in den vergangenen Monaten für viele Kolleginnen und Kollegen eine Anhebung der LBU. Kommentar einer Führungskraft: "Endlich gibt es wieder etwas zu verteilen." Die LBU-Absenkung bei Umgruppierungen wurde ebenfalls reduziert. Unser Dank für ca. **1,5% mehr Gehalt** geht an die HR und die Betriebsleitung für ihre Unterstützung und natürlich auch an **Tommy Jürgensen** BR Mch P/CT



EIINS

EIINS für ALLE

Mit Herz und Hirn für Mensch und Mitbestimmung

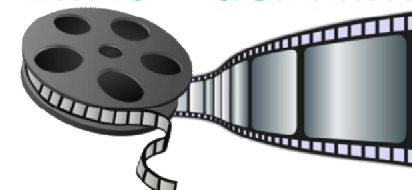


EIINS für Ideen und Kreativität

Den eingetretenen Pfad verlassen, neue Wege ausprobieren, ein kritischer Blick zurück, ein optimistischer Blick voraus – so können Ideen für neue Prozesse, Techniken, Erfindungen oder Geschäfte reifen. Wir unterstützen Co-Working, Hackatons und Bootcamps zur technologischen Zukunftssicherung.

„Mehr Platz für
Erfahrung, Respekt
und Nachhaltigkeit“
Gerd Völksen

EIINS – der Film



www.eiins.de/movie.mp4

Mit Herz und Hirn für Mensch und Mitbestimmung

EIINS

EIINS für Qualifizierung

Der Perlacher Anteil am 10-Mio.-Topf von Joe Kaeser soll ohne Folgekosten ausgegeben werden. Leider wurde der Vorschlag der EIINS für eine Qualifizierungsoffensive nicht realisiert. Wir setzen uns weiter dafür ein.

Mike Marthaler
BR Mch P / CT



EIINS für 50+

Wie geht das Arbeitsleben weiter, warum gibt es keine Qualifizierungen mehr, wie sieht der Übergang in den Ruhestand aus? Wir beraten und unterstützen.

Michael Rupp
GS IT CCS A XSP



EIINS für IT

Outsourcing, Off-/Near-Shoring, Betriebsübergang, Widerspruch? Wir haben schon leidvolle Erfahrungen gemacht und beraten daher aus erster Hand.

Michael Rupp, GS IT CCS A
Beate Baumgärtel, **Alex Liebler**, CF MAP COOB

EIINS für Erfinder

Jeder Carve-out hat die Übertragung von Patenten zur Folge und insofern eine Patentnutzung, die eine Vergütung der Erfinder bedeutet. Wir haben uns seit Jahren dafür eingesetzt, dass die Erfindervergütungen möglichst schnell erfolgen.

Gerd Völksen, CT RDA BAM SRM-DE



EIINS für 30-

Wie läuft die Karriere, wie kann Elternzeit oder Häuslebau damit koordiniert werden? Wir beraten und unterstützen.

EIINS für 3i

3i-Vorschläge: immer wieder gerne genommen. 3i-Prämien: immer wieder kleingerechnet. Wir setzen uns für eine gerechte Bewertung der Vorschläge ein.

Jo Laier, CT RDA IOT



EIINS für Eltern

Der EIINS ist es ein besonderes Anliegen, die Themen "Alleinerziehende" und "Vereinbarkeit von Beruf und Familie" zu stärken. Es gibt viele Möglichkeiten der Unterstützung. Gern helfen wir Ihnen, diese wahrzunehmen.

Carola Rosemarie Böhme
GS IT BI PFC CLM



EIINS für Work-Life Balance

Wir treten für bedarfsspezifisch ausgestaltete Arbeitszeitmodelle, eine angepasste Arbeitsorganisation, Modelle zur Flexibilisierung des Arbeitsortes wie Telearbeit und gesundheitspräventive Leistungen für die Beschäftigten ein.

Gunther Kann
GS SCM FE SQP



EIINS für Assistenzen

Das Anforderungsprofil der klassischen Teamassistentin oder Sekretär/in wandelt sich mit der Digitalisierung gravierend. Die damit verbundenen Anforderungen steigen. Wir setzen uns für qualifizierte Weiterbildung und gerechte Vergütung für Assistenzkräfte ein.

EIINS für Planungssicherheit

Schluss mit der Salami-taktik bei der Verlängerung des Mietvertrags für die Gebäude in Perlach. Wir treten für Transparenz und Information an die Belegschaft ein.

EIINS für Diversity

Wir treten für eine werteorientierte Kultur ein, die alle Menschen respektvoll behandelt.

Alex Nusselt,
GS IT ECM WEB



EIINS für gute Betriebsratsarbeit

Die Liste EIINS hat vor 4 Jahren mit zwei Mandaten begonnen; jetzt sind neun Betriebsräte dazu gestoßen – teils von Mch M, teils von Perlacher Listen. Das bringt Expertise und motiviert zum Weitermachen.



EIINS für Soziales

Im Sozialausschuss setzen wir uns für die optimale Gestaltung des Angebots der Sozialeinrichtungen wie z.B. Kasino, BÄD, Kinderkrippe oder Erholungsmaßnahmen ein, um die Bedürfnisse aller berücksichtigen zu können.

Alwine Hofstetter, GS SRE DE
Jo Laier, CT RDA IOT
Steffi Benedikt, CT IP SU AM



www.eiins.com

Kontakt: Gerd Völksen, Corporate Technology
☎089 – 636 633 826, gerd.voelksen@siemens.com