

## Wir bleiben immer dran



Liebe Kolleginnen und Kollegen,

als mir vor kurzem ein Kollege begeistert von seiner neuen Wohnung erzählte und ich ihm sagte, dass er für den Umzug einen Tag bezahlten Sonderurlaub bekommt, hat er sich gefreut. Er war aber auch irritiert, dass er das nicht wusste. Für die Liste EIINS war dies ein Anlass, die verschiedenen Optionen einer zusätzlichen freien Zeit, ob bezahlter Sonderurlaub oder unbezahlte zusätzliche Freizeit, auf den beiden Innenseiten zusammengetragen.

Das Programm "Corp2020+", das dem Unternehmen eine Effizienzsteigerung von mindestens 20% bringen soll, behandeln wir auf der Titelseite. Ich könnte mir vorstellen, dass die HR eine um 20% größere Belegschaft managen könnte, um die Quote zu erfüllen. Corporate Finance könnte ihre Bilanzprognosen fünfmal anstatt viermal pro Jahr veröffentlichen. Auch die CT würde sich dem Trend anschließen und für jeweils fünf Innovationen pro Jahr eine weitere drauflegen. Mit etwas Fantasie ließen sich auch für CL und SOP ähnlich absurde Möglichkeiten finden.

Ich fürchte jedoch, dass die Effizienzsteigerung mit dem Rasenmäher über die Kopffzahlen erreicht wird, denn es gelten immer noch die Kosten als KPI für Effizienz. Frau von Schuhmann hält es für zu früh, um konkrete Schlüsse zu ziehen. Ich finde, man kann und muss diese Schlüsse schon jetzt ziehen – leider.

Es ist jedoch nicht vorgesehen, die 20% durch Schnupperteilzeit, Sabbaticals oder Time4You zu realisieren, denn dies sind Ihre Instrumente. Liebe Kolleginnen und Kollegen, ich wünsche Ihnen geruhsame Osterfeiertage

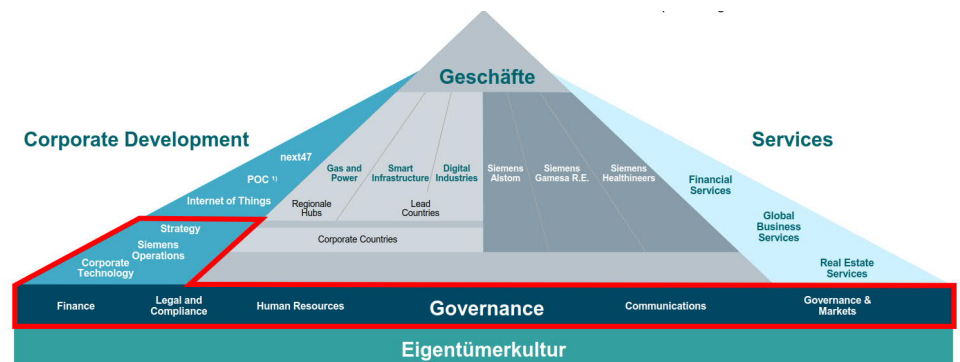
Ihr Gerd Völksen

## Siemensstrategie: Projekt Corp2020+

### Die Zentralen müssen bluten

Folgt man den Vorstellungen des Vorstands muss wohl jeder fünfte Mitarbeiter, der in den Zentralen arbeitet, gehen.

len auf, ohne die Arbeitnehmer, ihre Vertreter oder das mittlere Management zu beteiligen. Allein der Vorstand scheint hier zu treiben und



Die Zielsetzung des Projekts Corp2020+ lautet eigentlich ganz allgemein „den Geschäftsauftrag der betroffenen [Zentral-]Funktionen unter den neuen Rahmenbedingungen zu definieren.“ Untersucht werden die Corporate Development-Einheiten Corporate Technology, Siemens Operations (IT, SCM) und Strategy sowie die Governance-Einheiten Finance, Legal and Compliance, Human Resources, Communications und Governance & Markets. Ein Ergebnis steht aber schon fest: Der Vorstand erwartet eine Effizienzsteigerung von mindestens 20%!

Noch im Januar hat der Perlacher IGM-Betriebsrat beschwichtigt. „Malt den Teufel nicht an die Wand. Jeder behält seinen Arbeitsplatz“, hieß es da von unserem Delegierten im Gesamtbetriebsrat, der es eigentlich besser wissen müsste.

Währenddessen wird hinter verschlossenen Türen längst der Abbau geplant. Die externen Berater von McKinsey räumen in den Zentra-

Bescheid zu wissen. Benchmarking ist das Zauberwort, Sachverstand der Basis also nicht gefragt.

#RaisingTheBar  
Focus  
Accountability  
Adaptability

„Raising the Bar“, die Latte wird auch für uns in Perlach höher gelegt. Wer oben

drüber springt und wer nur unten durch gelassen wird, werden die nächsten Monate zeigen. Es kann nicht schaden, dann einen kompetenten und engagierten Betriebsrat an seiner Seite zu haben.

„In den Zentralen muss wohl jeder Fünfte gehen!“



„Stellenabbau kann ich nicht ausschließen, aber es ist zu früh für konkrete Schlüsse.“

Mariel von Schumann, Siemens Chief of Staff verantwortlich für die Koordination von Vision 2020+



## Flexible Arbeitszeiten

### Die Arbeit dem Leben anpassen

Future-of-Work, Work-Life-Balance, mitunter auch Work-Life-Integration, den Initiativen zur Flexibilisierung der Arbeitszeiten scheinen bei Siemens keine Grenzen gesetzt zu sein. Man hört auch immer mal wieder von dem Wunsch, die elfstündige Ruhezeit zwischen zwei Arbeitseinsätzen möge kippen und die maximal zehnstündige tägliche Arbeitszeit gleich mit dazu.

Andererseits gibt es mehrere Möglichkeiten für Arbeitnehmer, die Arbeitszeit zu flexibilisieren, ohne gleich auf den vielleicht schon verplanten Urlaub oder das mitunter leere Gleitzeitkonto zurückgreifen zu müssen.

Dazu gehören etwa „Time4You“ und „T-ZUG A“, um gezielt arbeitsfreie Tage herauszupicken. Schnupperteilzeit eignet sich für eine längerfristige Reduzierung der Arbeitszeit und das Sabbatical für arbeitsfreie monatliche Blöcke. Diese Möglichkeiten sind nicht durchgängig bekannt.

Zudem gibt es etliche Situationen, in denen Siemens-Mitarbeiter ein Recht auf bezahlten Sonderurlaub haben, dazu gehören u.a. Geburten, Hochzeiten und Todesfälle.

All solche Informationen haben wir hier für Sie gesammelt. In dieser und den folgenden Ausgaben werden wir einige der Themenblöcke ausführlich darstellen, zusammen mit den Voraussetzungen, Auswirkungen auf Gehälter und wie sie beantragt werden.

Unsere Empfehlung: Fixieren Sie diese Doppelseite an der Bürowand, am Raumteiler oder dem Sichtschutz, so dass Sie und Ihre Kolleginnen und Kollegen immer den richtigen EINBLICK haben.

## Die Übersichtstabelle zur Teilzeit und Freizeit So können Sie Ihr Leben organisieren

Unbezahlte Freistellungen	Darum geht es / Das müssen Sie erfüllen
Time4You	Bis zu 20 Arbeitstage im Kalenderjahr zusammenhängend oder auf mehrere Zeiträume verteilt / Firmenzugehörigkeit von 6 Monaten / kein Resturlaub aus dem Kalendervorjahr mehr vorhanden / Zustimmung der Führungskraft / keine Übertragung ins nächste Jahr möglich / bei T4Y unmittelbar vor oder nach einem Feiertag keine Bezahlung für die Feiertag / T4Y nicht möglich für Auszubildende, Dual Studierende, Mitarbeiter in Altersteilzeit oder während der Laufzeit eines Sabbaticalvertrages / nicht mit T-ZUG A kombinierbar
Sabbatical	Vertragslaufzeit zwischen 4 und 48 Monaten mit von 1 bis 12 Monaten Freistellungen (maximal 25% der Vertragslaufzeit) / Zustimmung der Führungskraft
Teilzeit	Antrag mindestens 3 Monate vor dem Beginn / 6 Monate Betriebszugehörigkeit / Zustimmung der Führungskraft
Schnupperteilzeit	Um bis zu 12 Monate die individuelle Teilzeit-Vorstellungen auszuprobieren / 6 Monate Betriebszugehörigkeit / Vollzeitbeschäftigungsverhältnis / Zustimmung der Führungskraft
Brückenteilzeit	1 bis 5 Jahre befristete Teilzeit / 6 Monate Betriebszugehörigkeit / bei Stellenwechsel Möglichkeit die Teilzeit-Arbeitszeit zu erhöhen / Zustimmung der Führungskraft
Teilzeit im Anschluss an die Elternzeit	Bis zu 12 Monate / Vorlage der festen Zusage eines Kindergartenträgers zur Aufnahme des Kindes / Zustimmung der Führungskraft
Altersteilzeit	Ab Lebensalter 56 Jahre / unbefristete beitragspflichtige Beschäftigung / am Ende der ATZ müssen die gesetzlichen Voraussetzungen für eine Altersrente erfüllt sein / Siemens übernimmt den Differenzbeitrag zur Rentenversicherung vom bisherigen Arbeitsentgelt
Bildungsurlaub	In Bayern kein gesetzlicher, jedoch tariflicher Bildungsurlaubsanspruch im TK / bis zu 10 Arbeitstage / zum Zwecke der Aus- und Fortbildung / Nachweis der Teilnahme / Möglichkeit der bezahlten Freistellung prüft HR nach Antrag
Erkrankung eines Kindes	Bis zu für 10 Arbeitstage (bei alleinerziehenden Eltern maximal 20 Arbeitstage) in einem Kalenderjahr für jedes Kind / Kind hat das 12. Lebensjahr noch nicht vollendet oder ist behindert (ohne Altersbegrenzung) / Nachweis, dass das Kind beaufsichtigt, betreut und gepflegt werden muss durch eine ärztliche Bescheinigung / keine andere im Haushalt lebende Person kann zur Pflege, Betreuung und Beaufsichtigung anwesend sein / Kind muss krankenversichert sein (z.B. Familien- oder Privatversicherung) / Möglichkeit des Bezugs von Krankengeld über die Krankenkasse – Voraussetzung: ärztliche Bescheinigung und Bescheinigung von Siemens über unbezahlte Freistellung
Familienpflegezeit	Zweijährige Betriebszugehörigkeit / ungekündigtes Arbeitsverhältnis / Nachweis der Pflegebedürftigkeit durch eine ärztliche Bescheinigung
Kurzzeitige Freistellung bei akutem Pflegefall	Bis zu 10 Arbeitstagen, wenn der nahe Angehörige akut pflegebedürftig wird und die Freistellung erforderlich ist, um eine bedarfsgerechte Pflege zu organisieren oder eine pflegerische Versorgung in dieser Zeit sicherzustellen
Freistellung zur Pflege	Bis zu 6 Monate unbezahlte Freistellung oder bis zu 24 Monate Teilzeittätigkeit (mindestens 15 Stunden pro Woche) für die häusliche Pflege eines pflegebedürftigen nahen Angehörigen
Sterbebegleitung	Sterbebegleitung eines erkrankten nahen Angehörigen in der letzte Lebensphase bis zu 3 Monate, und zwar vollständig oder teilweise (Teilzeit)

Hinweis: Nahe Angehörige sind Großeltern, Eltern, Schwiegereltern, Stiefeltern, Ehe- und Lebenspartner, Partner ehe- oder lebenspartnerschaftsähnlicher Gemeinschaften, Geschwister, Schwägerinnen/Schwäger, Kinder, Adoptiv- oder Pflegekinder (auch des Ehe- oder Lebenspartners), Schwiegersohn oder -tochter, Enkelkinder

### Achtung: Kürzung von Einkommensbestandteilen €

Neben dem monatlichen Entgelt können unbezahlte Freistellungen Auswirkungen haben auf: Jahreszahlung/TEK/VZE, 13. Monatseinkommen, BONUS, Urlaubstage/Urlaubsgeld, tarifliches Zusatzentgelt (T-ZUG), BSAV, Sozialversicherungsbeiträge bzw. Lohnersatzleistungen, Altersvermögenswirksame Leistungen, Aktienprogramme



Sie wollen es genauer wissen? Wir beraten gerne und helfen weiter.

### Sonderurlaub (nach Arbeitsordnung oder Tarifvertrag in Bayern Günstigkeitsprinzip / maximal 7 Tage pro Jahr)

Eigene Eheschließung und die der Kinder	1 Tag
Eheschließung der Eltern und Geschwister (gilt nur für TK)	1 Tag
Eigene Silberhochzeit	1 Tag
Goldene Hochzeit der Eltern	1 Tag
Geburt eines leiblichen Kindes	1 Tag
Beim Tode eines Elternteils, des Ehegatten oder von Kindern	2 Tage
Beim Tode von Schwiegereltern aus bestehender Ehe oder Geschwistern	1 Tag
Bei Wohnungswechsel des Arbeitnehmers im eigenem Hausstand	1 Tag
Bei akuter schwerer Erkrankung des Ehegatten, der eigenen Kinder oder der Eltern (siehe auch Pflegezeit / Erkrankung eines Kindes) - gilt nicht für AT / FK Kreis	1 Tag

Hinweis: Ehepartner steht auch für eingetragener Lebenspartner / Eheschließung steht auch für Begründung einer Lebenspartnerschaft

### Bezahlte Freistellung

Bei Erfüllung gesetzlich auferlegter Pflichten aus öffentlichen Ehrenämtern	Für die Dauer der Abwesenheit, wenn der Verdienstausschluss nicht von anderer Seite ersetzt beansprucht werden kann
Bei Mitwirkung zur Löschung von Bränden und bei Verhütung von Hochwasserschäden; dieses umfasst nicht nur die Eigenhilfe	
Bei Vorladung vor Gerichten und Behörden aus unverschuldetem Anlass	
Vorsorgeuntersuchungen der Krankenversicherung, Rentenversicherung und Berufsgenossenschaften zur Früherkennung von Krankheiten	

### Bezahlte Freistellung nach T-ZUG A

Nur im Tarifkreis / Umwandlung T-ZUG A Entgelt in 8 Tage bezahlte Freistellung / zur häuslichen Pflege eines Angehörigen ersten Grades mit mindestens Pflegegrad 1 oder Betreuung eines Kindes bis zur Vollendung des 8. Lebensjahres / pro Pflegefall max. 2 mal / mindestens 2 Jahre Betriebszugehörigkeit / Antrag ist bis zum 31.10. für das Folgejahr zu stellen / keine Umwandlung für Auszubildende und Teilzeitbeschäftigte möglich.

Details siehe „https://hrs.siemens.com/carl“ Stichwort „T-ZUG A“

### Der EIINS-Tipp: Dienstzeit anrechnen lassen

Die Dauer der Dienstzeit hat Auswirkungen auf Leistungen für Mitarbeiterinnen und Mitarbeiter z.B. auf die Altersvorsorge BSAV. Für Mitarbeiterinnen und Mitarbeiter, die nach einer Unterbrechung wiedereingestellt werden, ist es daher wichtig, sich die Dienstzeit bei der Siemens AG festsetzen zu lassen. Dies muss bei HRS4You innerhalb der ersten sechs Monate erfolgen, und zwar

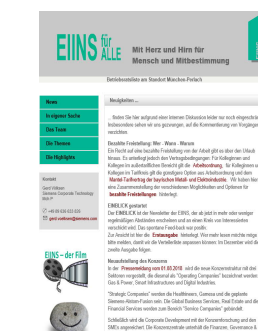
- nach unbefristeter Einstellung bzw.
- nach Übernahme in ein unbefristetes Beschäftigungsverhältnis in die Siemens AG.

Eine nachträgliche Anerkennung ist nach den 6 Monaten nicht mehr möglich. Insbesondere Werkstudenten und Doktoranden dürfen nicht vergessen dies zu beantragen, wenn sie übernommen werden. Detaillierte Informationen gibt es beim Carl (<https://hrs.siemens.com/carl/>) mit dem Suchbegriff "Dienstzeitanrechnung".

Auch die Betriebsräte der EIINS unterstützen Sie gerne!

## Die EIINS Homepage

Die Homepage [www.eiins.de](http://www.eiins.de) ist eher informativ, während der EINBLICK gerne auch kommentiert.



Regelungen und Formulare der HR-Seite.

Zum Spezialthema Freistellungen und Teilzeit dieser Ausgabe finden Sie dort unter anderem Links auf die entsprechenden



## Dr. Gunther Kann: Aus Erfahrung gut

Seit 5 Jahren bin ich Betriebsrat in der Siemens AG – zunächst in der Martinstraße und seit letztem Jahr in Perlach auf der Liste EIINS. Die Liste EIINS war meine erste Wahl, weil ich die meisten Kollegen schon vorher als kompetente Betriebsräte kennengelernt habe.

Ein waschechter Siemensianer bin ich nicht – ich arbeite erst seit 2010 in der Abteilung Supply Chain Management Functional Excellence für Siemens. Vorher habe ich bei mehreren großen und kleinen Firmen gearbeitet und bin durch eine Betriebsschließung, einen Betriebsübergang und eine Insolvenz gegangen. Auch außerhalb von Siemens habe ich viele betriebliche Umorganisationen und Umzüge erlebt. Nicht immer war meine Familie vor Ort – Wochenendbeziehung mit allen ihren Höhen und Tiefen gehören zu meinem Erfahrungsschatz.

In meinem Arbeitsleben habe ich gute Führungskräfte wie auch schlechte „Davor“-Gesetzte kennengelernt. Als Betriebsrat war oder bin ich im Betriebs-, Personal- und Kommunikationsausschuss tätig, war Ar-

beitsschutzobmann und gründete die Arbeitsgruppe Konflikt und Schlichtung in der Martinstraße. Mit all diesem Wissen berate ich gerne. Im Zuge persönlicher Erfahrungen ist mein Steckenpferd die Life-Work-Balance und die Stressbewältigung durch Achtsamkeit für sich selbst.

Privat bin ich seit 24 Jahren glücklich verheiratet und habe zwei wunderbare erwachsene Kinder. Als Ausgleich zur täglichen Arbeit trage ich sehr oft Sportbekleidung und bin häufig am Wochenende in den Bergen zu finden – abseits von Trubel, Hektik und Mobilfunk.



„Life-Work-Balance fängt mit Leben an  
– Work-Life-Balance mit Arbeit!“



EIINS

Das Team der EIINS präsentiert sich in der Coworkingzone

## Ein Jahr Betriebsrat unter Führung von IGM und KiM

### Es läuft nicht ganz rund

Kaum hatte sich der neue Betriebsrat im März des vergangenen Jahres konstituiert, musste er sich schon in die laufenden Abbauprogramme einarbeiten.

Das Programm IbyI6 wirkte sich in Perlach dem größten GS IT-Standort besonders aus. Arbeitsplätze wurden zu Atos und Accenture verlagert, was die Übertritte mehrerer Kolleginnen und Kollegen zur Folge hatte. Zudem wurden etliche Arbeitsplätze nach Portugal oder Indien verlagert und Angebote über Altersteilzeiten oder Aufhebungsverträge unterbreitet.

Parallel dazu erfolgte die Ausgründung der Mobility in eine GmbH als Konzerntochter. Zur geplanten Fusion mit Alstom kam es

„Vorhandene  
Kompetenzen  
besser nutzen!“

allerdings nicht. Perlach betraf das mit mehreren zentralen Funktionen und der Straßenverkehrstechnik. Der Betriebsrat musste in Folge dessen das Übergangsmandat (bis Ende Mai 2019) und das Restmandat übernehmen.

Im Rahmen von 2020+ firmiert Mobility nun zusammen mit Gamesa und Healthineers als sogenannte "Strategische Company". Daneben gibt es die "Operating Companies" DI, SI und GP. Damit wäre ein weiterer irreversibler Schritt auf dem Weg zu einer dezentralen Unternehmensstruktur (um das Unwort "Holding" nochmals zu umgehen) geschafft. Abgeschlossen ist der Umbau jedoch noch lange nicht – jetzt folgt Corp2020+ (Titel).

Leider sind weder die neuen Veränderungen noch das vielzitierte Tagesgeschäft glatt durch den Betriebsrat gelaufen. Das lag zum einen daran, dass viele Betriebsräte ins kalte Wasser gestoßen wurden, Andererseits

werden aus politischen Gründen nicht alle zur Verfügung stehenden Kompetenzen für die Betriebsratsarbeit genutzt. Die erfahrenen Betriebsräte der EIINS stehen bereit, um die schwimmenden BR-Kolleginnen und -Kollegen zu unterstützen.

Viel Energie stecken wir nach wie vor in teils öffentliche monatliche Infoveranstaltungen zu Betriebsratsarbeit und angrenzenden Themen – oder wir schreiben eine Betriebszeitung, nämlich diese hier.

### EINBLICK

Eine Information Ihrer Betriebsräte der Liste EIINS

Gerd Völksen	Mike Marthaler
Gunther Kann	Sonja Pfeifer
Michael Rupp	Sabine Kesselring

eMail: gerd.voelksen@siemens.com  
Tel.: 089 636 633826  
Mobil: 0172 8276294  
Otto-Hahn-Ring 6, Bau 63.214

EIINS